

健康

Health Seminar

セミナー

14:00 - 15:00

どなたでも
参加(無料)
できます!

2026年

9月18日(金)

どれがいいの？
歯のかぶせ物の
基礎と選び方

※日本補綴歯科学会 市民フォーラム併催

鳥井 克典
とりい かつのり



有歯補綴咬合学講座
准教授

2026年

11月20日(金)

入れ歯との良い
おつきあい



井上 太郎
いのうえ たろう



高齢者歯科学講座
助教

2027年

2月12日(金)

最期まで
口から食べるために
～お口・嚥下の
リハビリテーション～

永久 景那
ながひさ けいな



口腔リハビリテーション科
講師

今井 美季子
いまい みきこ



口腔リハビリテーション科
専門歯科衛生士

歯とお口の健康、さらに全身の健康について、わかりやすくお話しいたします。
セミナー終了後には、ご質問、ご相談のお時間を設けております。

開催
場所

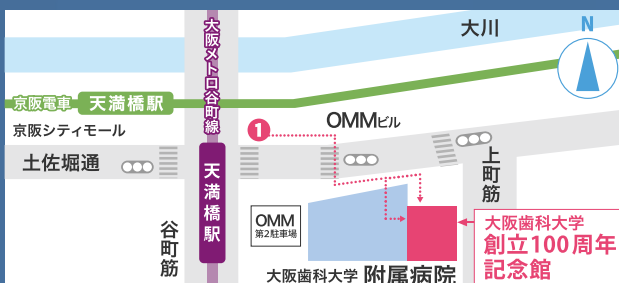
大阪歯科大学附属病院
大阪歯科大学 創立100周年記念館201小講義室
〒540-0008 大阪府中央区大手前1-5-17

お問い
合わせ

※受講申込みは必要ございません。直接会場受付までお越しください。
ご不明な点などが有りましたら下記へお問い合わせください。

医事課 ☎ 06-6910-1070

天満橋駅 1番出口 徒歩約5分



大阪歯科大学附属病院は、
歯科だけでなく、**内科**、**耳鼻咽喉科**、**眼科**も受診できます。

内科

本館
5階

慢性疾患の診療をはじめ、骨粗鬆症や血液疾患の診断・治療を提携して行っています。

また歯科と連携して睡眠時無呼吸症候群の検査と治療を行っています。

症状

高血圧、脂質異常症、糖尿病、骨粗鬆症、血液疾患など



耳鼻咽喉科

本館
6階

当院の耳鼻咽喉科は歯科疾患から生じた副鼻腔炎にも対応いたします。

症状

鼻づまり、花粉症、味覚障害、難聴、めまい、耳鳴り、咽頭痛、嚥下障害など



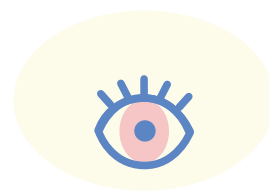
眼科

本館
6階

眼科領域の疾患に対し幅広く診療を行っています。

症状

白内障、緑内障、黄斑変性症、ドライアイ外来、コンタクト外来など



睡眠時無呼吸外来 睡眠歯科センター

本館5階 | 内科

本館6階 | 高齢者歯科

睡眠中にいびきをかいたり、呼吸が止まったりしていませんか？



そのいびき、**睡眠時無呼吸症**かもしれません。

全身に悪影響を及ぼす睡眠時無呼吸症。

当院では**医科**と**歯科**が連携して睡眠治療を行っています。



経鼻的持続陽圧呼吸療法 (CPAP)

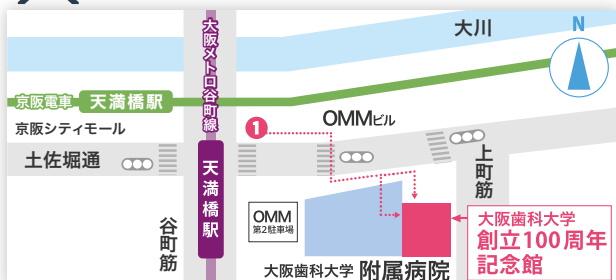


口腔内装置 (マウスピース)

大阪歯科大学附属病院

〒540-0008 大阪市中央区大手前1-5-17

天満橋駅 1番出口 徒歩約5分



googlemap



ホームページ



診療科一覧



総合
お問合せ

06-6910-1111



当院では紹介状がなくても、特別料金はいただいております